

## Erweiterung Tabellenansichten Verwalter

Die Anzeige der Daten (Übersichten) in Büro Plus NexT erfolgt als Tabellenansicht. Diese Erweiterung bietet Ihnen die Möglichkeit optionale oder angepasste Tabellenansichten einzuspielen und zu Verwalten. Ordnen Sie so z.B. einfach unterschiedliche Ansichten für Ihren Vertrieb und Ihren Einkauf zu. Ihr betreuender Fachhändler, oder der microtech-Support, bietet Ihnen die Anpassung der Ansichten als optionale Serviceleistung nach Ihren Wünschen an.

Einsetzbar für die Bereiche: Tabellenansichten der Stammdaten, der Bearbeitenpunkte, im Suchen-Dialog, der Extra Ansichten (ausgenommen sind Dokumente-, Umsatz-, Gehalt-Extra Ansichten) und der Verwalten-Verzeichnisse.

### Verwalter



In der Maske „Tabellenansichten bearbeiten“ können Sie über die Schaltfläche



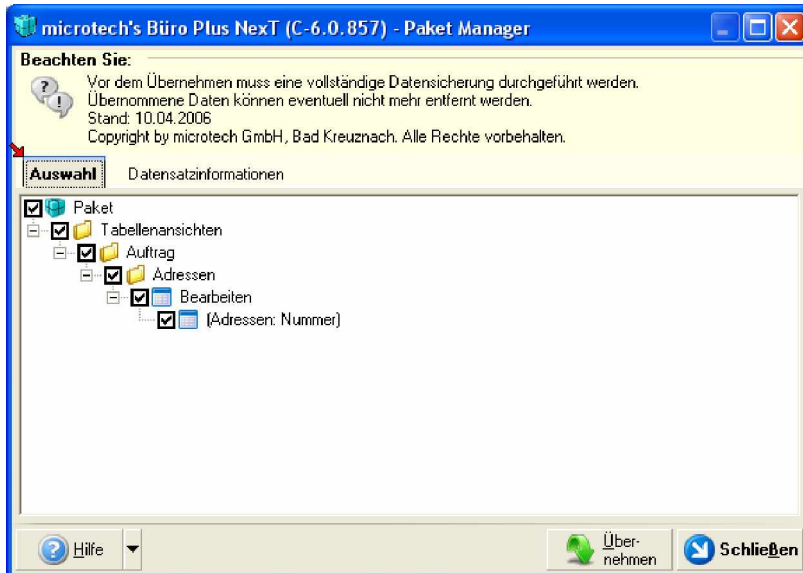
zusätzlich im Register SORTIERUNG die Vorgabesortierung und die Sortierreihenfolge ändern. Im Register PARAMETER kann zu jeder Tabellenansicht ein Berechtigungsgruppenkennzeichen\* hinterlegt werden.

\*wenn hier eine Berechtigungsgruppe hinterlegt wird, dann kann diese Tabellenansicht nur von Benutzern, die dieser Berechtigungsgruppe zugewiesen sind, gesehen und benutzt werden.

Einspielen einer Tabellenansicht:

Zunächst muss Büro Plus NexT gestartet sein. Sie können nun auf die entsprechende \*.bnp Datei einen Doppelklick machen, so dass alle Tabellenansichten eingespielt werden.

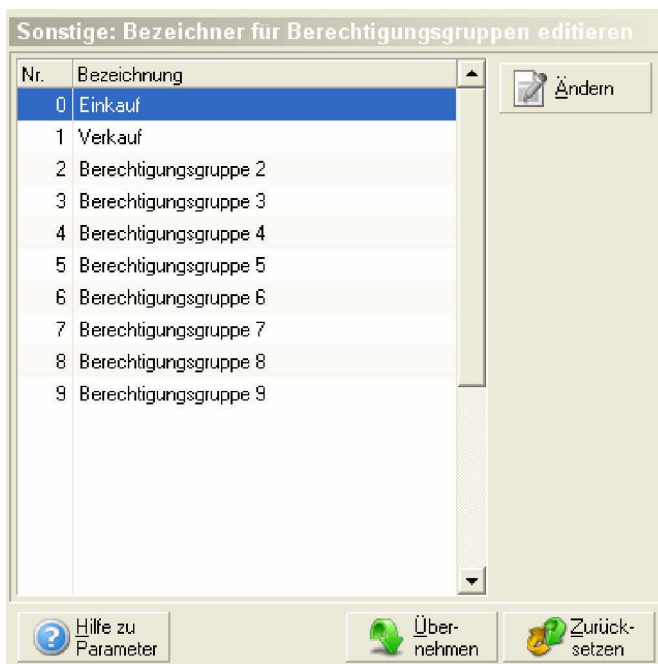
Wählen Sie hingegen die Datei aus und klicken auf die rechte Maustaste, so können Sie über SENDEN AN – BÜRO PLUS NEXT



mit Hilfe des Paket Managers die gewünschten Tabellenansichten selektieren und mit ÜBERNEHMEN in Büro Plus NextT einspielen.

### Berechtigungsgruppenbezeichnung editieren

In den Parametern unter dem Menüpunkt BEARBEITEN - PARAMETER - SONSTIGE - BEZEICHNER FÜR BERECHTIGUNGSGRUPPEN haben Sie die Möglichkeit einen eindeutigen Namen für die im Programm definierbaren Berechtigungsgruppen zu vergeben.



#### Hinweis:

Mit dem Tabellenansichten-Verwalter können Sie bereits editierte Tabellenansichten in das Programm einspielen. (Können jedoch nicht selbständig editiert werden).

Diese Möglichkeit bietet Ihnen der Tabellenansichten Gestalter. Mit Hilfe dieser Erweiterung (NE-1012) können Sie alle Tabellenansichten individuell anpassen.